

COMMISSION ARCHÉOLOGIE 2020

Olivier Genelot

2 sorties en septembre et octobre
Jauge limitée à 4 personnes sur le bateau
7 plongées seulement





**Pot à anses
coudées, Sevrey
XIII-XVe siècle**

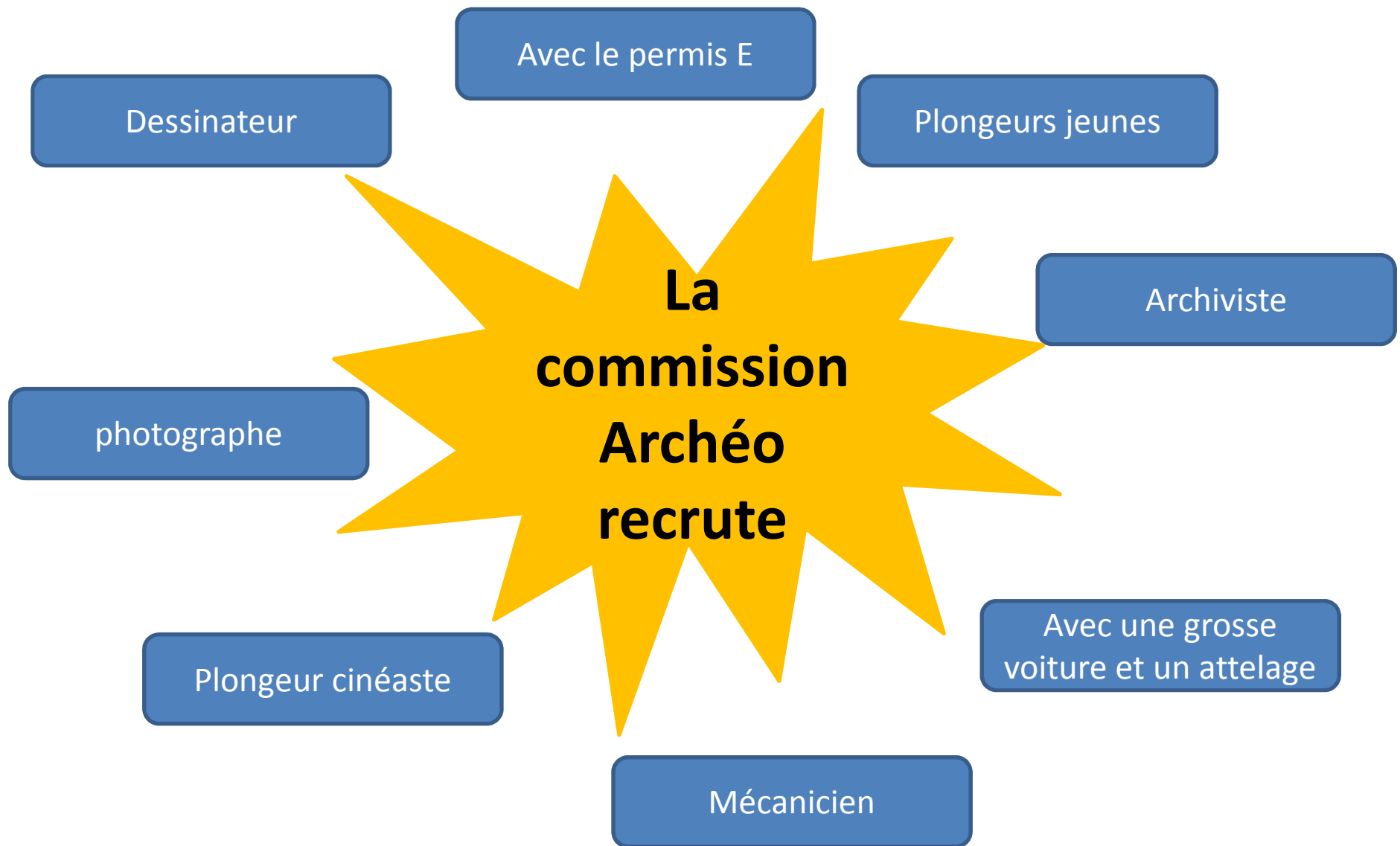


A wide river or lake with a forested shoreline under a cloudy sky. The water is dark blue-grey with small ripples. The sky is overcast with grey clouds. The trees on the shore are mostly green with some autumnal colors.

2021

Des changements... très positifs !

→ Retour des dérogations !





Nous plongeons dans la Saône

Dans un environnement quasi tropical



Avec parfois des conditions de pleine mer



De la faune



goéland



Des jeux aquatiques



Des découvertes de la préhistoire à la période contemporaine



Merlin en bois de cerf



Ancre en pierre,
de l'Antiquité au XXe siècle

Manche de canif en os sculpté

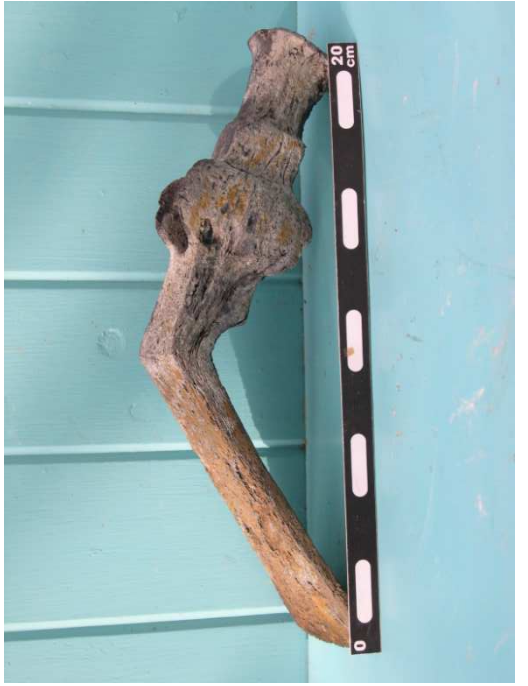


Sabre prussien
du XIXe siècle



Écuelle du
XVIIe siècle

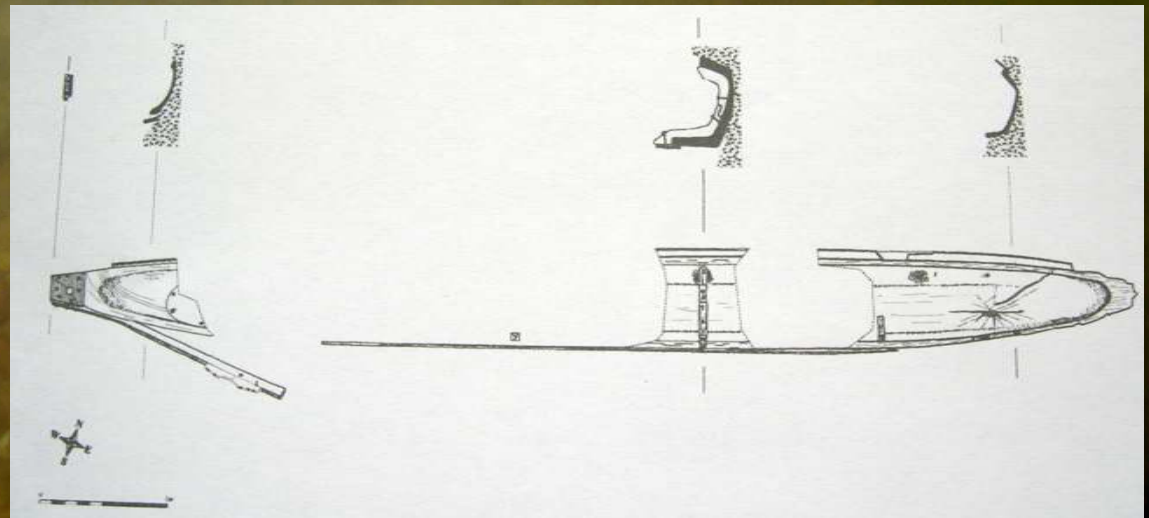




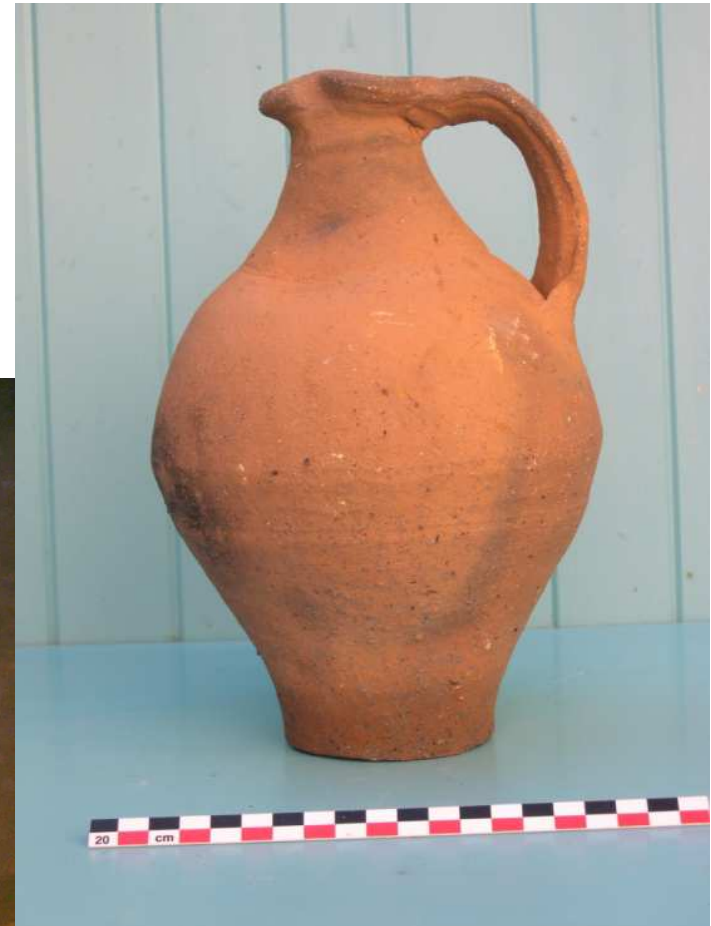
Chaudron gallo-romain en alliage cuivreux, IIIe siècle ap JC



Pirogue monoxyle de Sassenay, période gallo-romaine



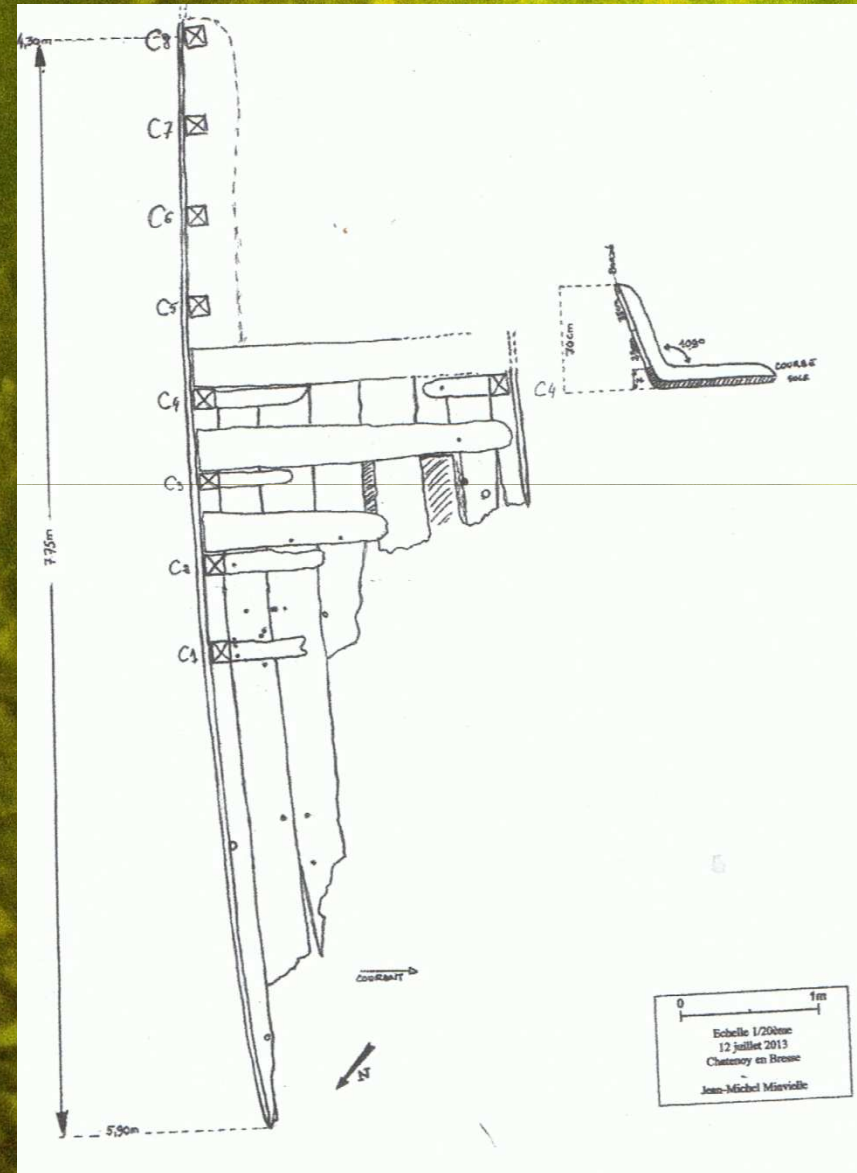
**Cruche à bec tréflé
trouvée à côté de la
pirogue de Sassenay**



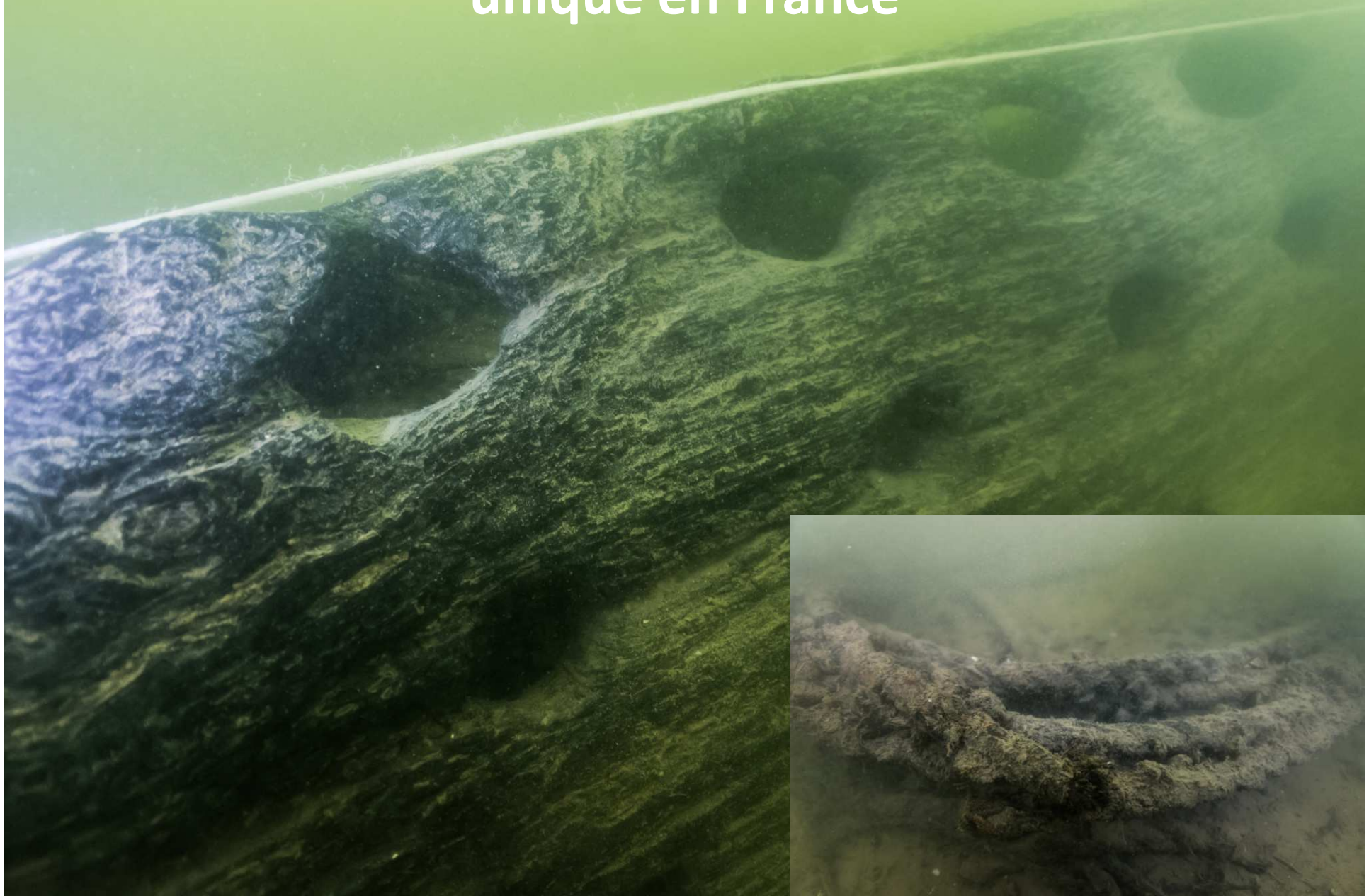
Pêcherie médiévale d'Allériot, XVe siècle



Bateau monoxyle assemblé de Châtenoy en Bresse, XVe siècle



Pirogue vivier monoxyle d'Allériot, XVIIe siècle unique en France

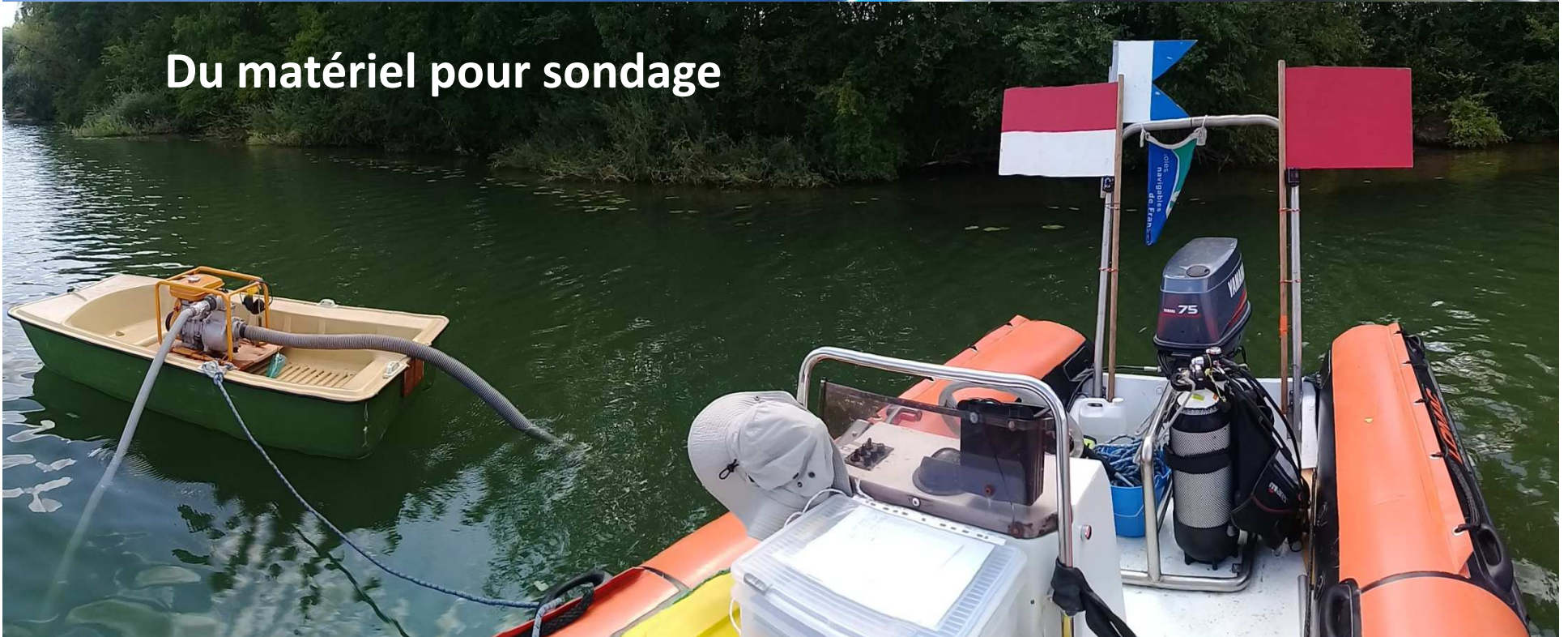


Une dent de requin fossilisée





Du matériel pour sondage



**Un instructeur fédéral
Des formateurs niveau 1 et 2 initiateurs
Des plongeurs expérimentés**

Formations PA1

**Plongez autrement dans nos eaux
Plongez archéo !**



Merci de votre attention

Photographies: Jean-Michel Minvielle, Cyril Bollard, Olivier Genelot